



Reportistica

TPC & Join s.r.l.

Viale E. Duse, 12

50137 Firenze

Tel. 055.601090

Fax 055.604222

C.Fisc./P.I. 02114690486

C.C.I.A.A. 397558 FI

Tribunale 48366/2 FI

Cap. Soc. €60.000 i.v.

tpc@tpc.it

www.tpc.it

GAR - Gestione Avanzata Reports

GENERALITA'

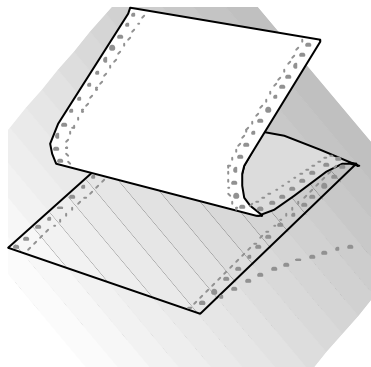
Il prodotto **GAR - Gestione Avanzata Reports** rappresenta uno strumento indispensabile per tutti coloro che hanno la necessità di rappresentare in veste grafica i dati relativi all'Area del Personale.

La soluzione consente di ottenere, in modo semplice e veloce, una forma innovativa di presentazione dei dati ottenuti dai normali tabulati previsti dalle applicazioni:

- IBM  **ACG Gestione Personale**
- TPC&Join **GIP Gestione Integrata Presenze**
- TPC&Join **GNS Gestione Nota Spese e Trasferte**
- TPC&Join **BIP Budget Integrato del Personale**

Attraverso l'utilizzo delle funzioni di stampa solitamente previste dai normali prodotti su iSeries/400 non sempre è possibile ottenere il risultato grafico richiesto.

Le cause, prevalentemente riconducibili a fattori di



- limitate parzializzazioni
- ridotti ordinamenti previsti
- impossibilità di sfruttare le potenzialità grafiche delle stampanti...

rappresentano un limite alle esigenze di poter creare forme di presentazione dei dati dall'aspetto esteticamente piacevole.

Grazie alle sue peculiarità, **GAR - Gestione Avanzata Reports** consente finalmente di integrare le potenzialità dell'ambiente iSeries/400, quali l'alto grado di riservatezza ed affidabilità, alla caratteristica interfaccia grafica propria dell'ambiente PC.

Il risultato dell'unione è una gestione immediata di reports, di forma e contenuti complemente personalizzabile dall'utente.

Fra i principali vantaggi forniti dal prodotto, si evidenziano :

- ➔ un facile trasferimento dati dal sistema iSeries/400 al client PC dell'utente con una selezione semplificata dei records tramite l'utilizzo di parametri standard.

Il trasferimento avviene nel rispetto dell'accessibilità dei dati stessi da parte dell'utente (utilizzando la riservatezza applicativa definita in ogni prodotto sopra elencato);

- ➔ la catalogazione e l'esecuzione di una serie di reports, forniti con l'applicazione o realizzabili dal cliente, predisposti tramite l'utilizzo di Crystal Reports.

Tali reports potranno riportare informazioni contenute in un singolo prodotto applicativo, oppure unire più informazioni derivanti da applicazioni diverse (es: dati retributivi paghe ed ore lavorate presenze).

Tramite le funzioni di Crystal Reports è possibile visualizzare, stampare, esportare in vari formati (es. PDF, RTF, DOC, XLS) e spedire per posta elettronica come allegati in modo automatico;

- ➔ consentire agli utenti che necessitano di dati relativi al Personale (responsabili, direttori di funzione, management aziendale..) di ottenere direttamente sulla propria stazione di lavoro le informazioni richieste, permettendo così all'Ufficio del Personale di dare un nuovo servizio aziendale.

Utilizzando una stazione di lavoro portatile, è inoltre possibile effettuare il download dei dati e successivamente, in modalità off-line, visualizzare i reports desiderati;

- ➔ utilizzare, in modo semplice, i dati elaborati in Microsoft Excel ed Access.

In definitiva, con pochi clic del mouse, sarà finalmente possibile ottenere dei reports anche grafici direttamente a video e su qualsiasi stampante accessibile dal proprio PC.

FUNZIONI DEL PRODOTTO

La Gestione Avanzata Reports è costituita da due moduli :

GAR - Administrator (Fig. 1) fornito solo agli amministratori che devono curare gli aspetti più tecnici del prodotto.

Il modulo consente l'impostazione dei parametri relativi a :

- ▶ Gestione Gruppi
- ▶ Gestione Reports
- ▶ Gestione Ambienti
- ▶ Gestione Tipologia Scarico
- ▶ Gestione Percorsi
- ▶ Gestione Utenti



Fig. 1 - Menù del modulo GAR - Administrator

GAR - Utente fornito a tutti gli utenti che devono effettuare l'esecuzione dei reports.

Le funzioni previste da tale area sono :

- ▶ scarico dei dati da iSeries/400 al client PC
- ▶ esecuzione dei reports

Selezionando un gruppo di reports (preimpostato o definito dall'utente), viene presentato l'elenco dal quale è possibile richiamare l'esecuzione del report (Fig. 2).

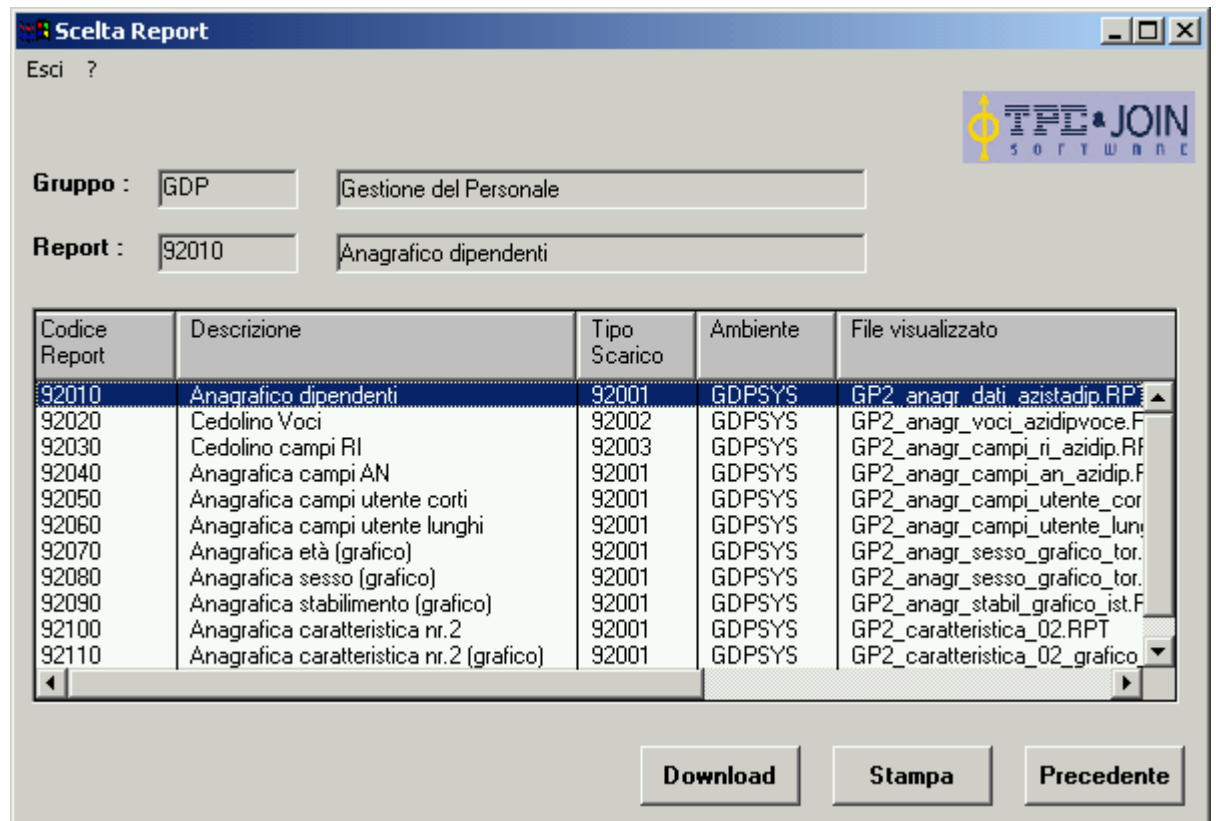


Fig. 2 - Esempio di visualizzazione elenco dei reports per Gruppo

Il prodotto viene fornito con una serie di reports standard e quindi immediatamente utilizzabili.

E' possibile aggiungerne dei nuovi, tramite le seguenti modalità :

- richiedendo alla TPC&Join la realizzazione di nuovi reports
- acquistando il prodotto Crystal Reports versione 11 per creare in piena autonomia i propri reports

Elenco di alcuni reports

Vengono riportati di seguito l'elenco di alcuni reports previsti dal prodotto, unitamente ad alcuni esempi di rappresentazione:

● **Presenze**

Situazione assenti/presenti
Causali giornaliere
Grafico tipo causali mensile (Fig. 3)
Costi mensili
Dichiarazione 48h settimanali

● **Trasferte**

Dettaglio spese azienda/dipendente (Fig.4)
Grafico trasferte Italia/Estero

● **Paghe**

Diagramma a dispersione per età (Fig. 5)
Grafico per sesso
Grafico per caratter. anagrafica
Rubrica telefonica

● **Budget del Personale**

Campi budget per Sede
Grafico campo budget per una ipotesi
Grafico campo budget per due ipotesi
Grafico campi budget per due ipotesi (Fig.6)

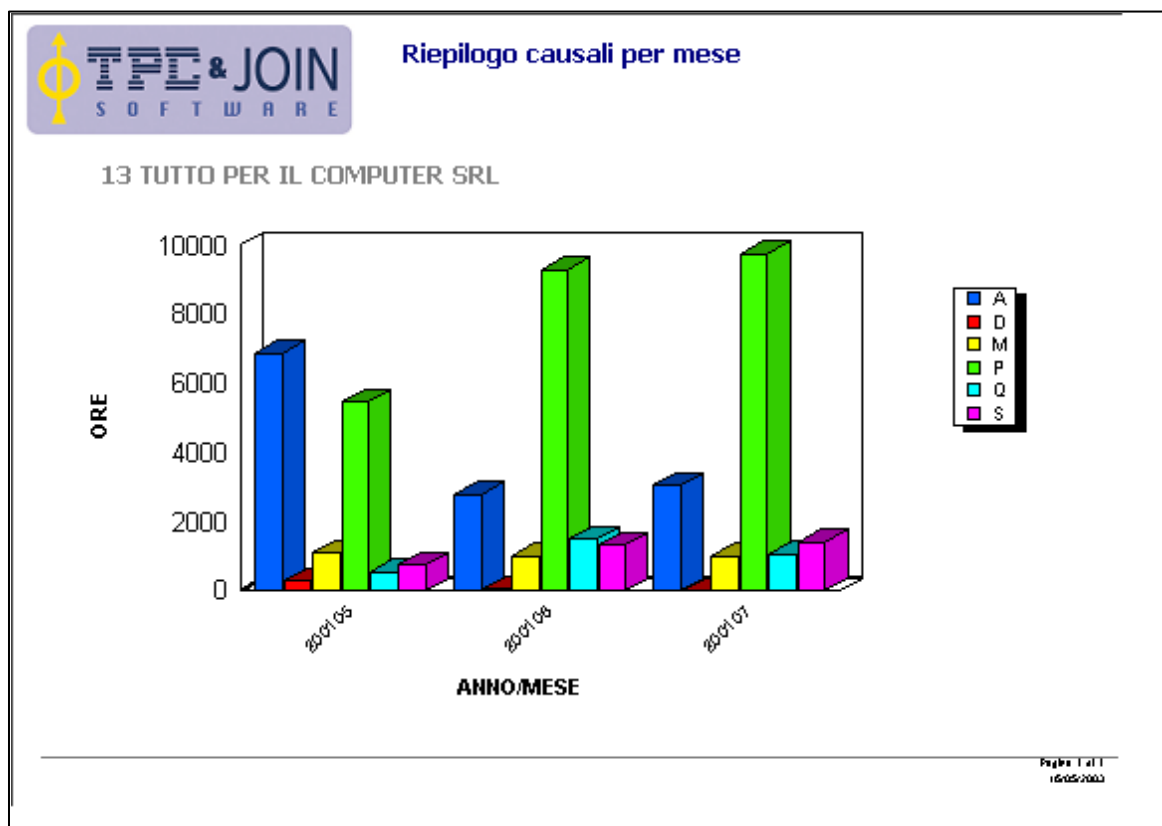
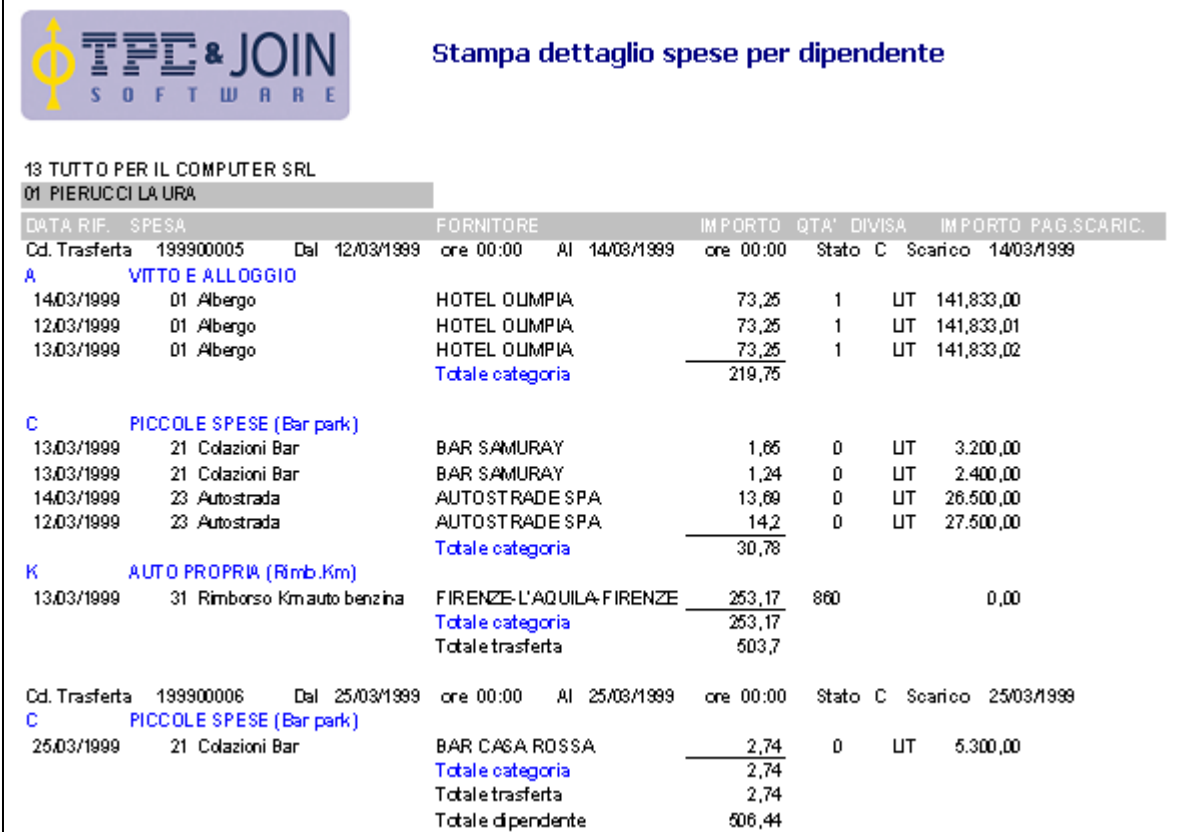


Fig. 3 Area Presenze - Grafico tipo causali mensile



Stampa dettaglio spese per dipendente

13 TUTTO PER IL COMPUTER SRL
01 PIERUCCI LA URA

DATA RIF.	SPESA	FORNITORE	IMPORTO	QTA'	DIVISA	IMPORTO PAG.	SCARIC.
Cd. Trasferta	199900005	Dal 12/03/1999	ore 00:00	Al 14/03/1999	ore 00:00	Stato C	Scarico 14/03/1999
A	VITTO E ALLOGGIO						
14/03/1999	01 Albergo	HOTEL OUMPIA	73,25	1	UT	141,833,00	
12/03/1999	01 Albergo	HOTEL OUMPIA	73,25	1	UT	141,833,01	
13/03/1999	01 Albergo	HOTEL OUMPIA	73,25	1	UT	141,833,02	
		Totale categoria	219,75				
C	PICCOLE SPESE (Bar park)						
13/03/1999	21 Colazioni Bar	BAR SAMURAY	1,65	0	UT	3.200,00	
13/03/1999	21 Colazioni Bar	BAR SAMURAY	1,24	0	UT	2.400,00	
14/03/1999	23 Autostrada	AUTO STRADE SPA	13,89	0	UT	26.500,00	
12/03/1999	23 Autostrada	AUTO STRADE SPA	14,2	0	UT	27.500,00	
		Totale categoria	30,78				
K	AUTO PROPRIA (Rimb.Km)						
13/03/1999	31 Rimbors. Km auto benzina	FIRENZE-L'AQUILA-FIRENZE	253,17	860		0,00	
		Totale categoria	253,17				
		Totale trasferta	503,7				
Cd. Trasferta	199900006	Dal 25/03/1999	ore 00:00	Al 25/03/1999	ore 00:00	Stato C	Scarico 25/03/1999
C	PICCOLE SPESE (Bar park)						
25/03/1999	21 Colazioni Bar	BAR CASA ROSSA	2,74	0	UT	5.300,00	
		Totale categoria	2,74				
		Totale trasferta	2,74				
		Totale dipendente	506,44				

Fig. 4 Area Trasferte - Dettaglio spese azienda/dipendente

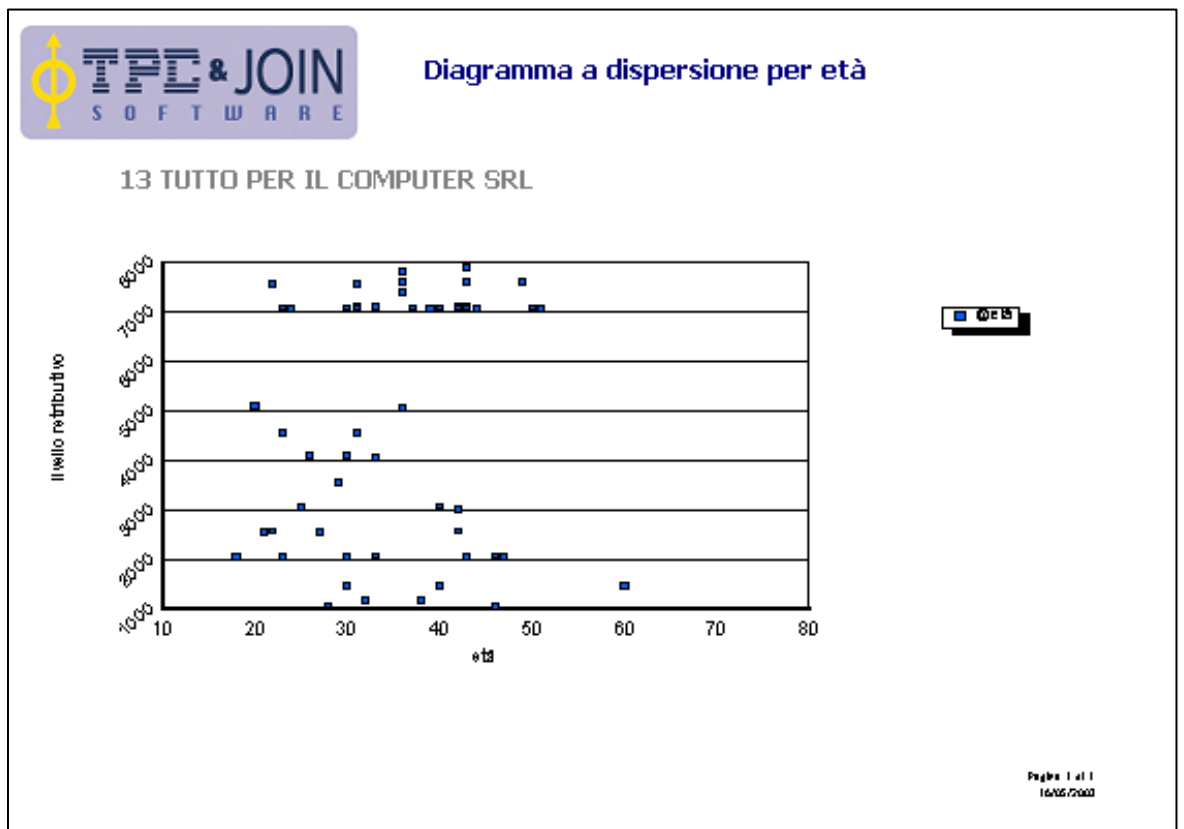


Fig. 5 Area Paghe - Diagramma a dispersione per età

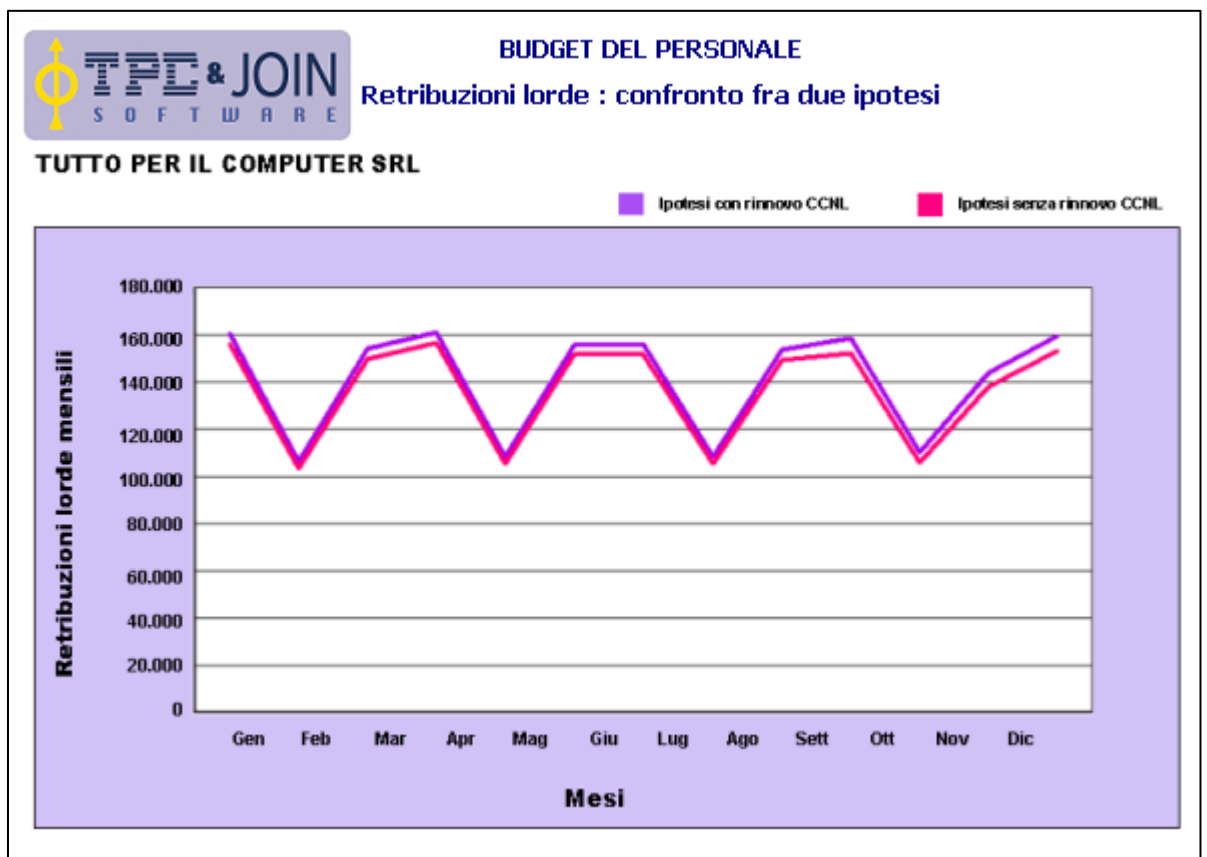


Fig. 6 Area Budget – Grafico campi budget per due ipotesi

CARATTERISTICHE TECNICHE

Ambiente operativo

Il prodotto è studiato per modalità client/server e sviluppato con tecnologia IBM ® WebSphere VisualAge RPG.

Il server usato è un IBM ® iSeries/400 e il client viene realizzato con un PC.

Il trasferimento dati sul client PC genera dei file in formato CSV (compatibile Microsoft® Excel) e formato MDB (Microsoft ® Access).

I reports vengono generati utilizzando Crystal Reports di Business Objects® versione 11 leader di mercato nella generazione di reports da database.

Prerequisiti per l'installazione del prodotto su PC Clients

Processore : almeno 2.0 Ghz

Spazio disco libero: almeno 5 Gb

Memoria Ram: almeno 256 Mb

Configurazioni software consigliate

Sistema operativo MS Windows: versione 2000 Sp4 oppure XP Sp1

MS Access/Excel: versione 2000, 2002, 2003

Configurazione ottimale

MS Windows 2000 Professional Sp4 e MS Office 2000.



Soluzioni Area del Personale

Viale E.Duse, 12 - 50137 FIRENZE Tel. 055.601090 Fax 055.604222 e-mail tpc@tpc.it

www.tpc.it