



## Amministrazione del Personale

TPC & Join s.r.l.

Viale E. Duse, 12

50137 Firenze

Tel. 055.601090

Fax 055.604222

C.Fisc./P.I. 02114690486

C.C.I.A.A. 397558 FI

Tribunale 48366/2 FI

Cap. Soc. €60.000 i.v.

tpc@tpc.it

www.tpc.it



## Supporto 770

## GENERALITA'

L'applicazione **ACG Supporto 770** consente di ottemperare all'obbligo di presentare all'Amministrazione Finanziaria la dichiarazione dei sostituti d'imposta che comprende i dati relativi a :

- certificazioni compensi
- assistenza fiscale
- versamento, crediti e compensazioni
- redditi di capitale e redditi diversi di natura finanziaria
- proventi vari
- versamenti, crediti e compensazioni

La dichiarazione dei sostituti d'imposta si compone di due parti, in relazione ai dati in ciascuna di esse richiesti:

□ *Il Modello 770 / Semplificato*

deve essere utilizzato dai sostituti d'imposta per comunicare in via telematica all'Agenzia delle Entrate i dati fiscali relativi alle ritenute operate nell'anno precedente alla presentazione della dichiarazione, nonché gli altri dati contributivi ed assicurativi richiesti.

□ *Il Modello 770 / Ordinario*

deve essere utilizzato dai sostituti d'imposta, dagli intermediari e dagli altri soggetti che intervengono in operazioni fiscalmente rilevanti, tenuti a comunicare i dati relativi alle ritenute operate su dividendi, proventi da partecipazione, redditi di capitale erogati nell'anno precedente la presentazione della dichiarazione od operazioni di natura finanziaria effettuate nello stesso periodo, nonché i dati riassuntivi relativi alle indennità di esproprio e quelli concernenti i versamenti effettuati, le compensazioni operate e i crediti d'imposta utilizzati.

L'applicazione risolve in modo semplice e veloce tale problematica in accordo con quanto enunciato dai vari Decreti Ministeriali che annualmente aggiornano la normativa e che impongono la presentazione dei dati in varie modalità.

Fra le principali caratteristiche del prodotto, si possono evidenziare:

➔ **MULTIAZIENDALE**

Possibilità di gestire la dichiarazione di aziende diverse senza la necessità di duplicare archivi o librerie dati.

➔ **INTEGRAZIONE**

Il prodotto raccoglie i dati da altri pacchetti applicativi, in particolare dal modulo ACG Gestione Personale, in base ad un tracciato standard ACG fornito con il prodotto.

Il tracciato standard ACG è completo di tutte le informazioni previste dalla dichiarazione ed è stato disegnato in modo da facilitare il lavoro a coloro che devono predisporre gli archivi per portare i dati nel prodotto ACG Supporto 770.

E' possibile comunque raccogliere i dati di tutti i quadri della dichiarazione in base all'interfaccia standard prevista dal Ministero delle Finanze e pubblicata sulla Gazzetta Ufficiale.

➔ **MODULARITÀ ARCHIVI**

Il data base del prodotto e le funzioni di gestione sul singolo quadro permettono di ripartire il lavoro da svolgere su più utenti, anche all'interno della stessa azienda e dello stesso quadro, mediante una gestione delle allocazioni effettuata sulla singola registrazione.

➔ **RISERVATEZZA**

Il prodotto, prevede, oltre alle normali funzioni di accesso controllato, una specifica funzione di controllo per limitare la gestibilità dei dati per quadro e per azienda in base ai profili di accesso.

## FUNZIONI DEL PRODOTTO

Sono previste le seguenti funzioni:

### Operazioni iniziali

Raggruppa le funzioni che vengono richiamate solo in fase di personalizzazione ed in fase di recupero dati di massa (Fig. 1).

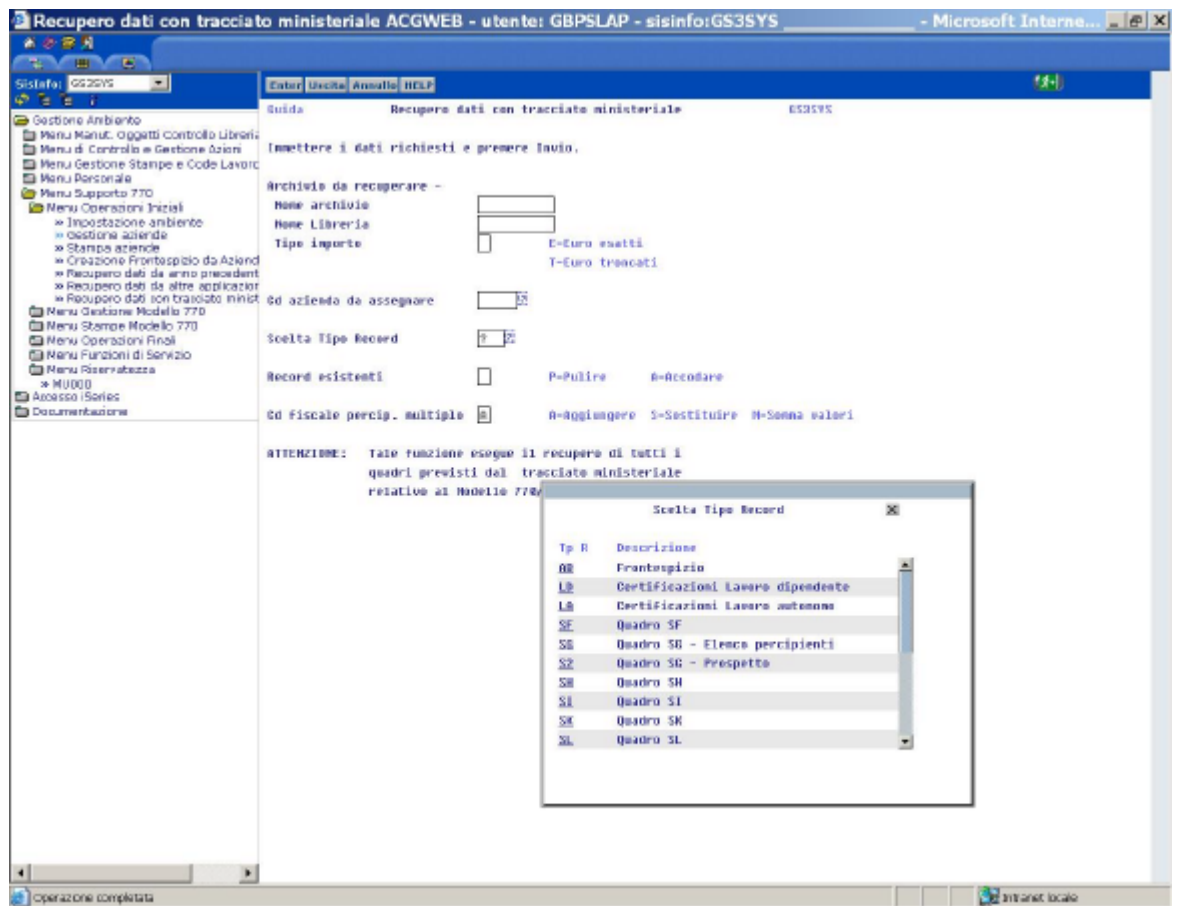


Fig. 1 - Funzione di Recupero dati con tracciato ministeriale

## Gestione Modello 770

E' il menù centrale del prodotto in quanto raggruppa le funzioni che servono a predisporre i dati della dichiarazione che dovrà essere spedita all'Amministrazione Finanziaria (Fig. 2).

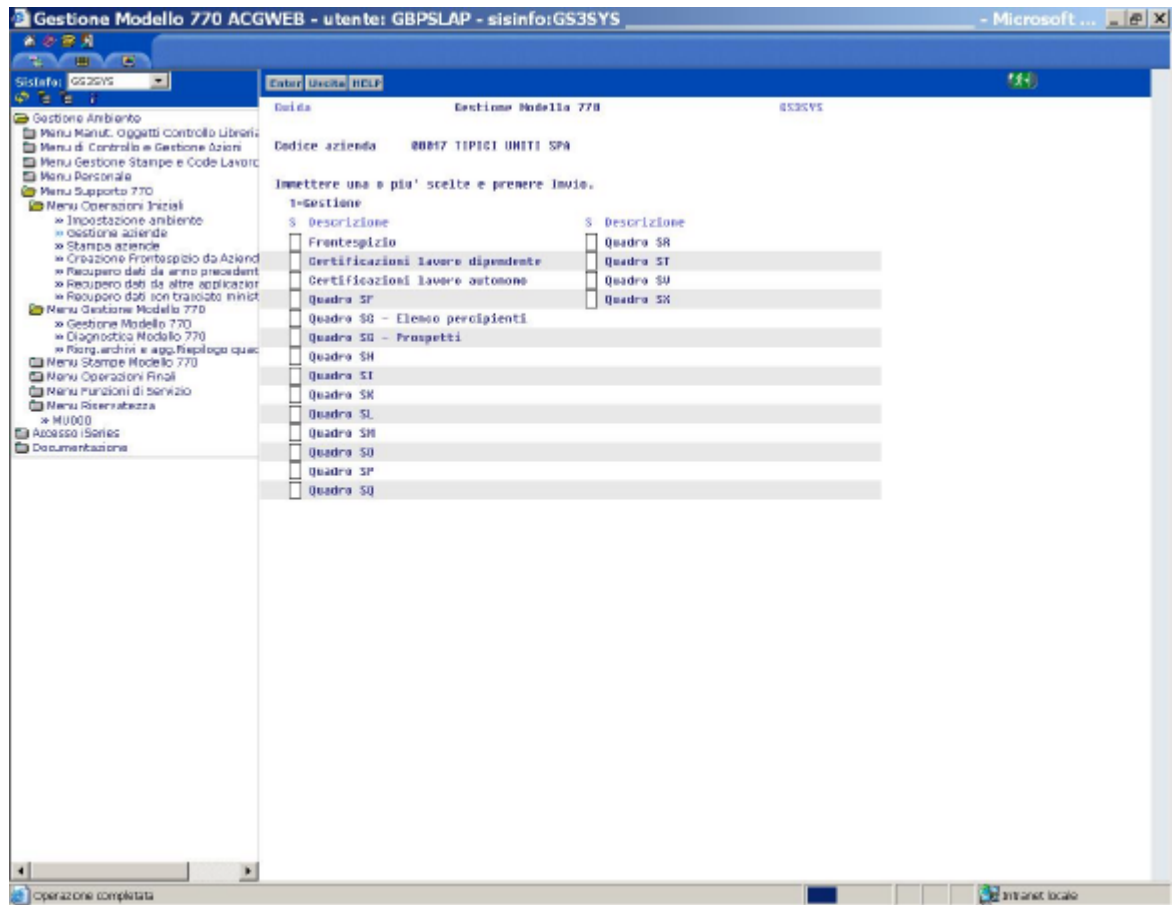


Fig. 2 - Menù Gestione Modello 770

## Stampe Modello 770

Da tale menù è possibile richiamare le stampe di tutti i quadri sia su carta bianca che su fincato (Fig. 3).

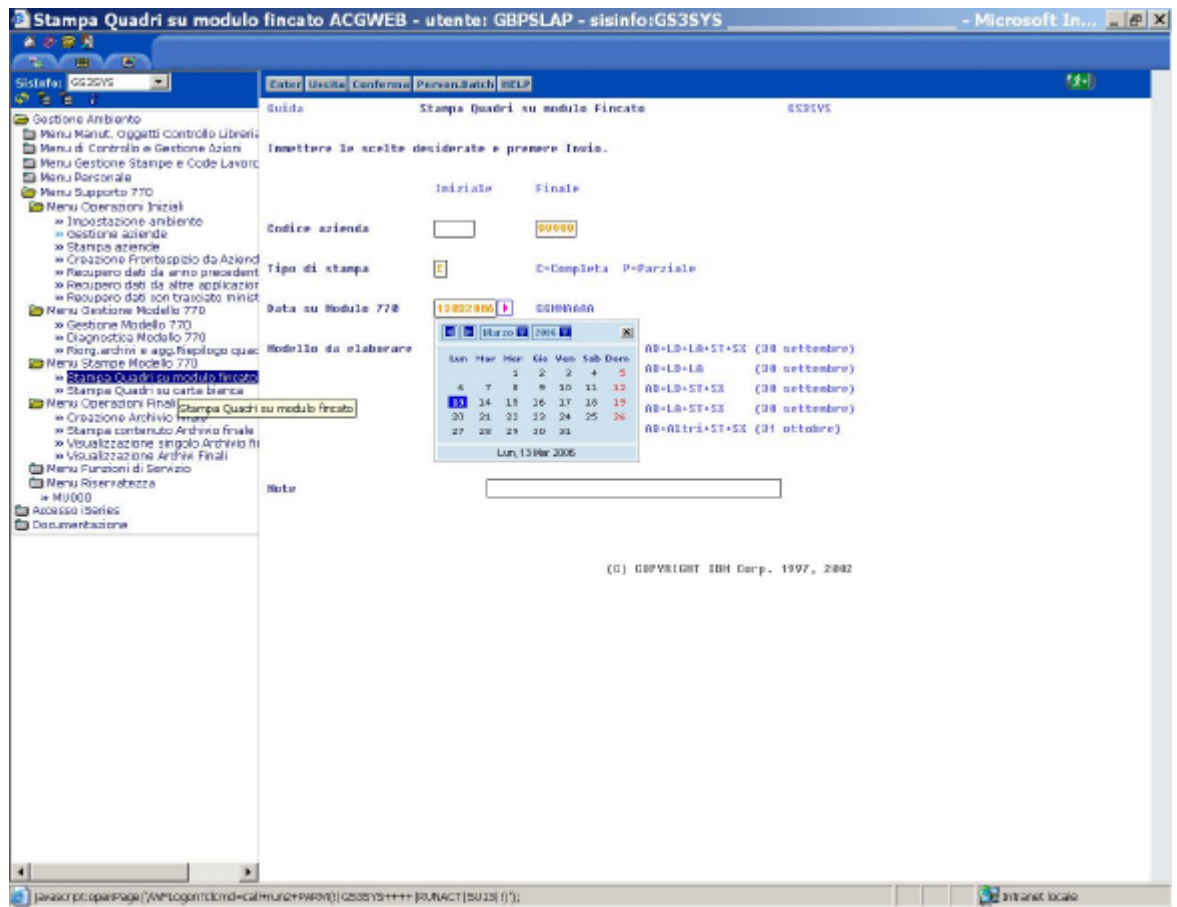


Fig. 3 - Menù Stampe Modello 770 - Stampa Quadri su modulo fincato

## Operazioni finali

Sono riepilogate le funzioni necessarie per ottenere, visualizzare e stampare l'archivio contenente i dati da inviare all'Amministrazione Finanziaria (Fig. 4).

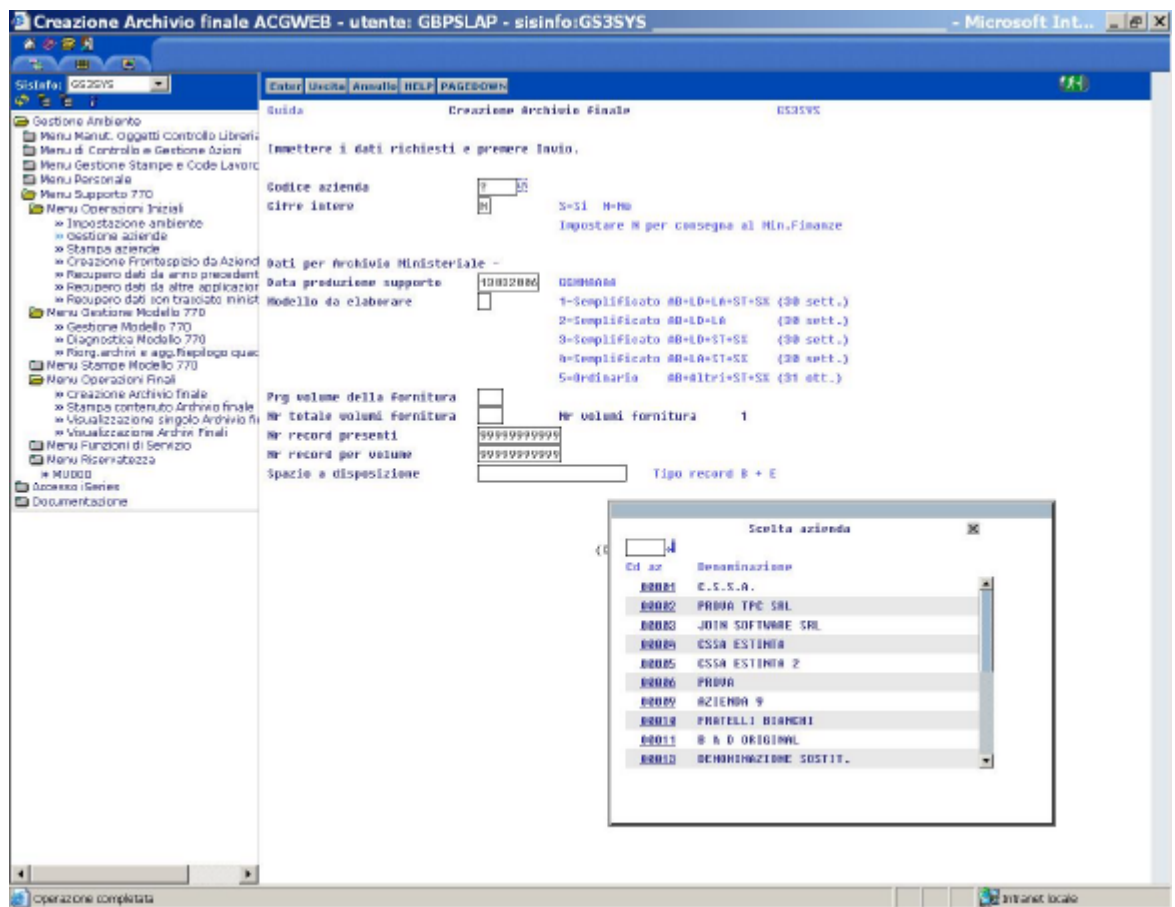


Fig. 4 - Menù Operazioni Finali – Creazione Archivio Finale

### **Funzioni di Servizio**

Sono riepilogate alcune funzioni marginali, ma utili per la consultazione di dati particolari legati al prodotto installato.

### **Riservatezza**

Consente la gestione della riservatezza per impedire che determinati profili utente accedano alla gestione di particolari aziende e quadri.

### **Documentazione**

La documentazione è distribuita su cd-rom ed è consultabile interattivamente:

- *GuidaApp* contiene la Guida applicativa
- *Release* contiene i documenti relativi all' Adeguamento di Livello, Modifiche al Data Base e Dettaglio Apar suddivise per release

## CARATTERISTICHE TECNICHE

### Ambiente operativo e prerequisiti

IBM i Series 400  
Sistema Operativo OS/400 (V5R1M0 o successive)  
ACG Modulo base versione 3  
WebSphere Application Server Express - Versione 5 (WEB)  
Java Virtual Machine (WEB)  
HTTP Server (WEB)

### Standard

Sviluppo secondo gli standard ACG, derivati dagli standard SAA  
Linguaggio di programmazione RPG/400  
Utilizzo del data base DB2/400

### Web Edition

Utilizzando la piattaforma tecnologica IBM WebSphere, le applicazione ACG WEB Edition sono in grado di offrire :

- Una interfaccia grafica su browser, per reti intranet o Internet
- Una navigazione estremamente flessibile grazie a menù ad albero, task bar, preferenze, menù di contesto, scelte dirette dai risultati delle interrogazioni
- Interrogazioni personalizzabili interattivamente dall'utente nei contenuti, nell'aspetto grafico, nei criteri di selezione ed ordinamento
- Business Functions che forniscono immediatamente all'utente finale informazioni importanti relative ad altre aree applicative
- Risultati di interrogazioni ed analisi disponibili in ambiente office
- Un guscio di interscambio dati in XML, il formato universale per il Business to Business ed i Web Services

Il presente documento è una sintesi di informazioni liberamente tratte da documentazione IBM e rielaborate sulla base di esperienze dirette della TPC&Join; il prodotto può essere modificato da IBM liberamente e quindi non corrispondere integralmente a quanto riportato nella presente nota commerciale; i marchi IBM, ACG, AS/400, OS/400 sono di proprietà della IBM Italia spa.



## Soluzioni Area del Personale

Viale E.Duse, 12 - 50137 FIRENZE Tel. 055.601090 Fax 055.604222 e-mail [tpc@tpc.it](mailto:tpc@tpc.it)

[www.tpc.it](http://www.tpc.it)